

Asociación de Maquiladoras, A.C.



index
Cd. Juárez



Industria manufacturera de exportación

Panorama general

Juárez es una de las ciudades fronterizas más importantes de México y la única que comparte frontera con Texas y Nuevo México. La ciudad es una pieza única en la historia de México, ya que una vez fue la capital de la República. Aquí se encontrará una ciudad moderna y multicultural donde el cálido desierto se refleja en los corazones de su gente. Las culturas se mezclan en armonía, creando una ciudad dinámica y cosmopolita, llena de personas amables, amistosas y acogedoras.

REGIÓN ESTRATÉGICA



La región de Juárez/El Paso/Santa Teresa goza de una inigualable posición geográfica que da acceso directo al mercado norteamericano, uno de los más importantes a nivel mundial.

INFRAESTRUCTURA

Ciudad Juárez ofrece una sólida infraestructura, con una calidad de mano de obra a costos muy competitivos

Infraestructura de clase mundial

Transporte

Vías de ferrocarril

Aeropuertos

Cruces internacionales

INFRAESTRUCTURA

Transporte Terrestre (Carreteras)



INFRAESTRUCTURA

Red de Ferrocarril

3 Proveedores de Servicio: Union Pacific, Burlington-Santa Fe and Ferromex

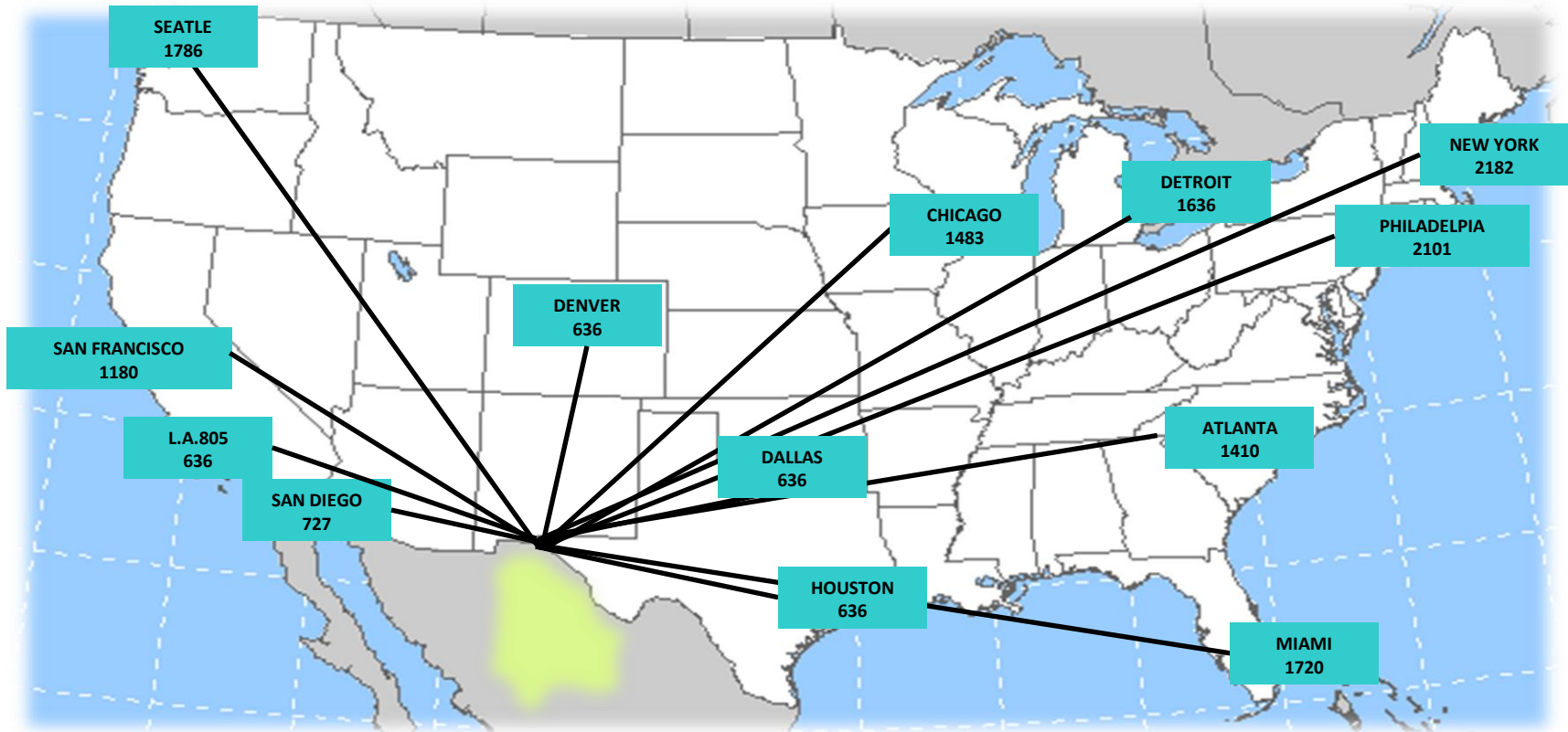


INFRAESTRUCTURA

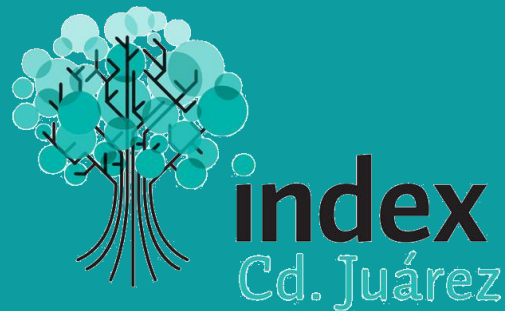
Acceso a las principales ciudades industriales

Aeropuertos Internacionales

Cd. Juárez – El Paso



Cruces Internacionales



CRUCES INTERNACIONALES

- 1.-Santa Teresa – New Mexico
- 2.-Paso del Norte – Northbound
- 3.-Friendship Southbound
- 4.-Bridge of the Americas
- 5.-Zaragoza
- 6.-Tornillo-Fabens

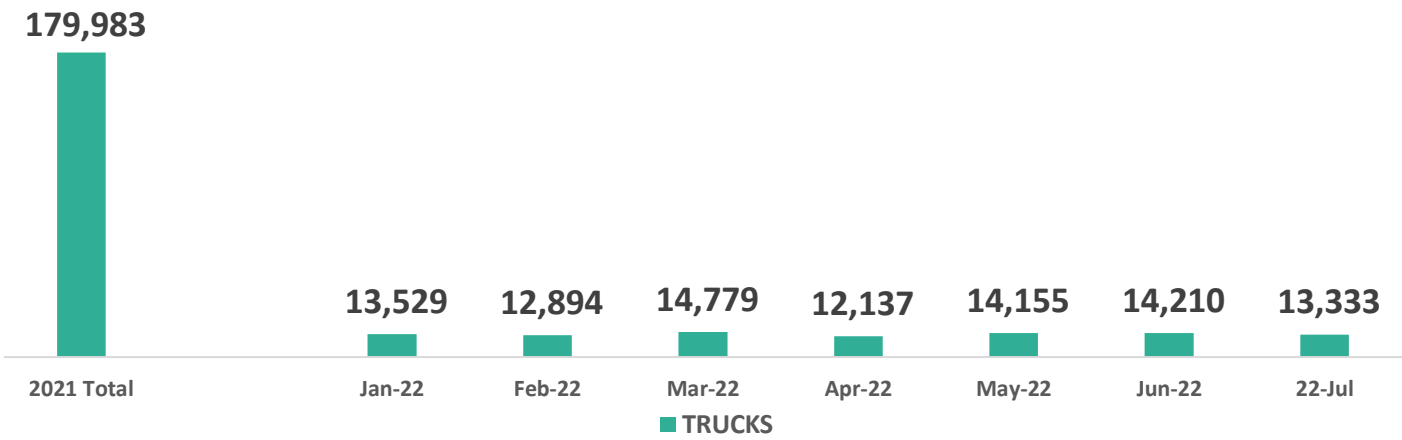
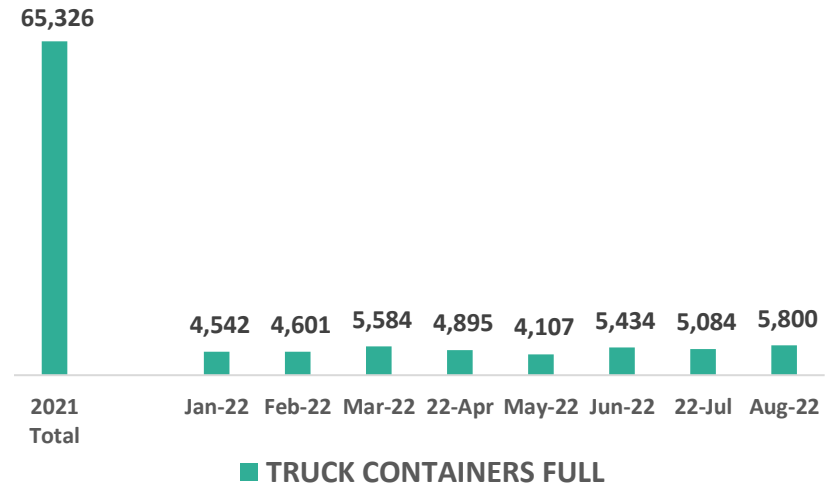
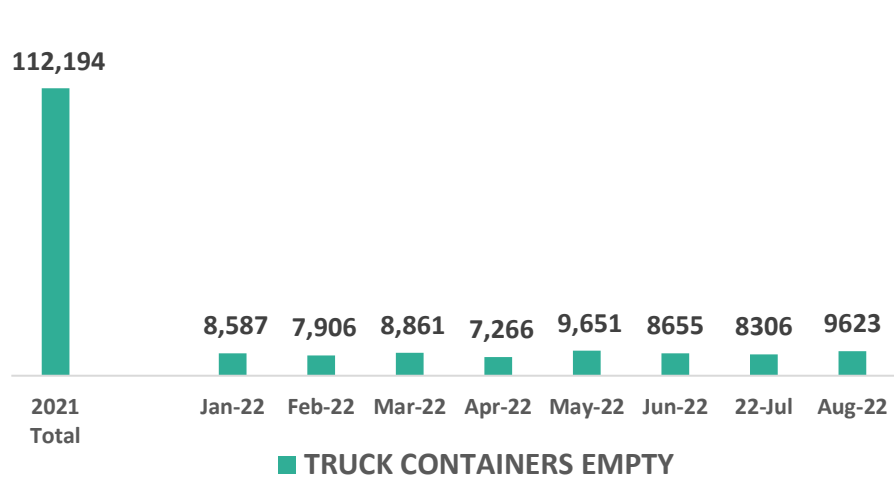


Fuente: CIES con base en datos de U.S. Customs Services.

CRUCES FRONTERIZO 2022

VEHÍCULOS DE CARGA

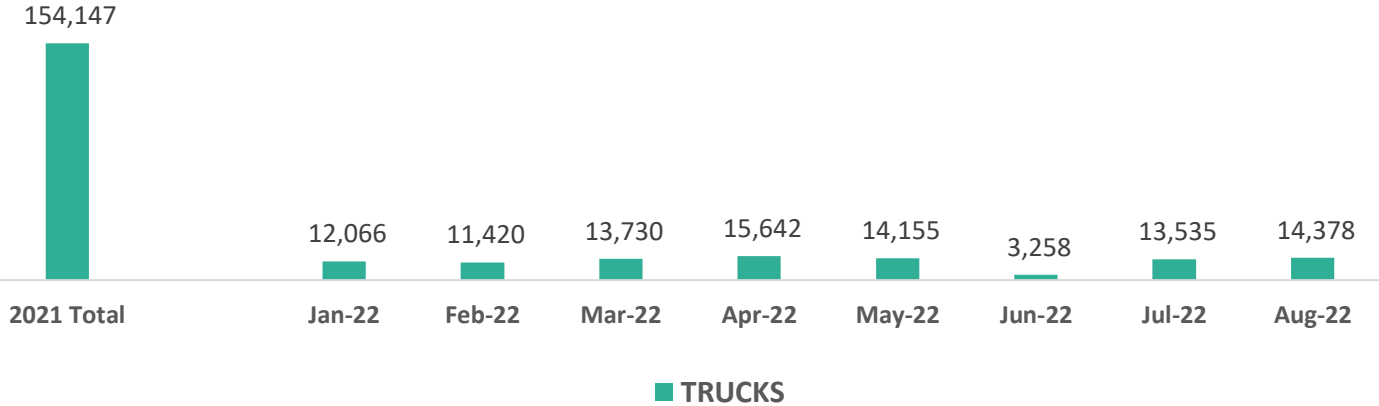
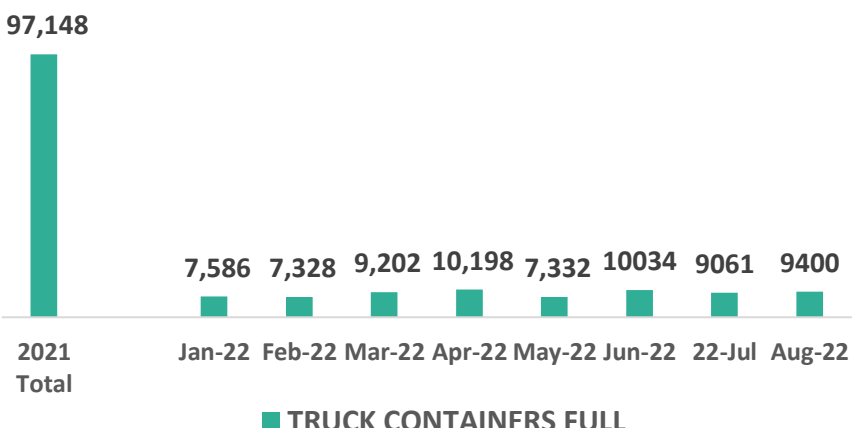
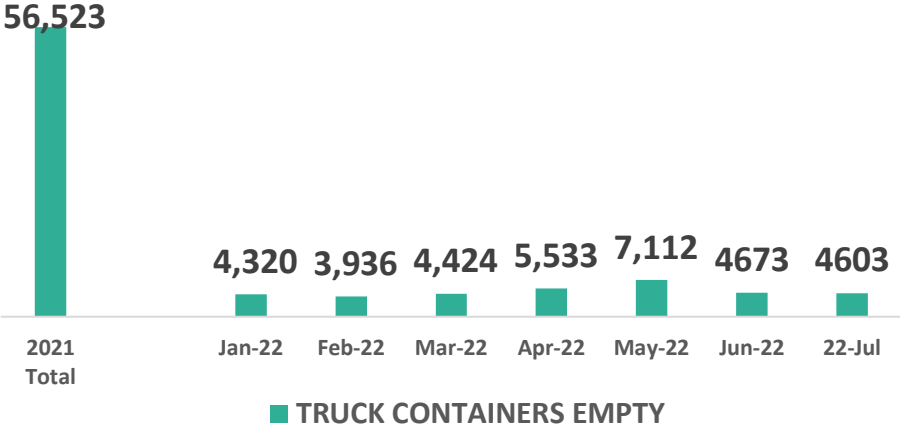
EL PASO, TX



CRUCES FRONTERIZO 2022

VEHÍCULOS DE CARGA

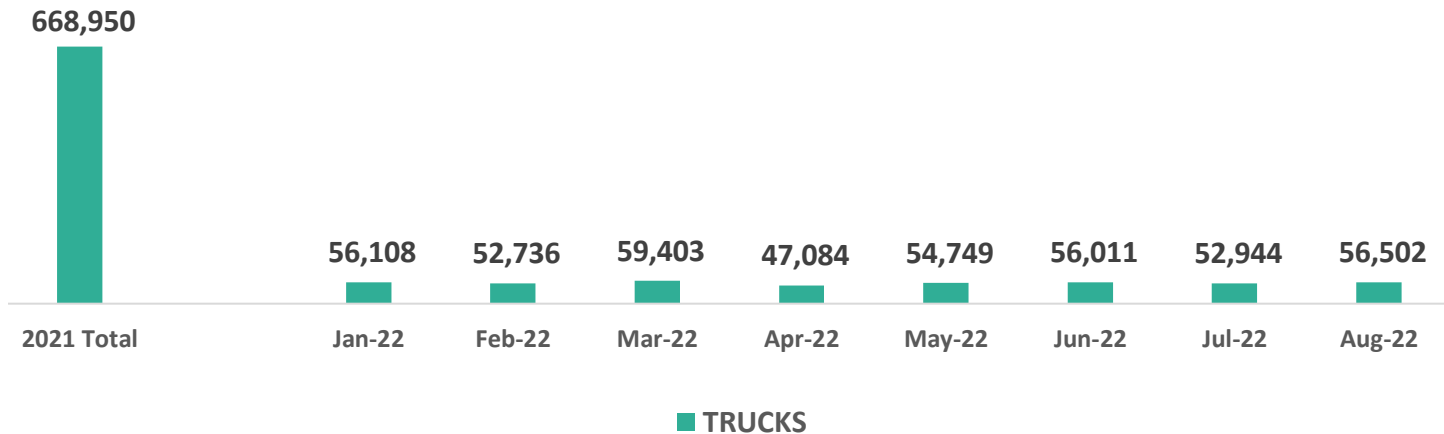
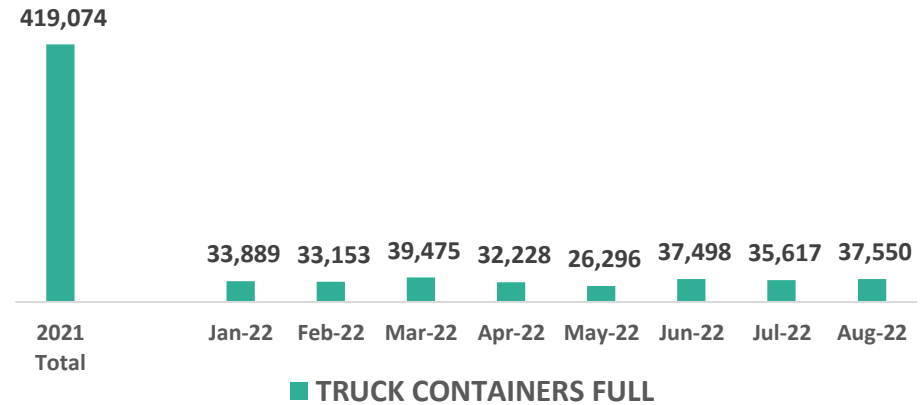
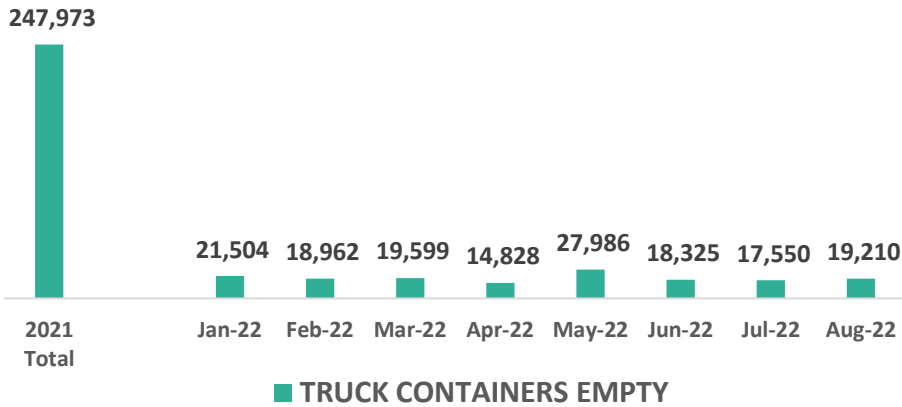
SANTA TERESA N.M.



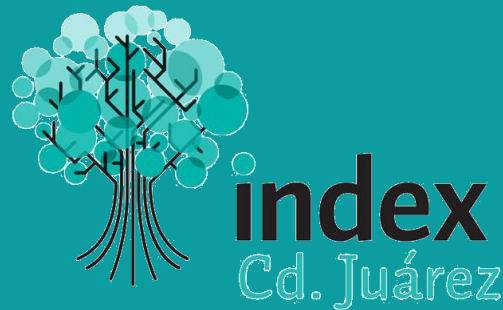
CRUCES FRONTERIZO 2022

VEHÍCULOS DE CARGA

YSLETA ZARAGOZA



Sectores Principales



AUTOMOTRIZ



ELECTRÓNICOS / ELÉCTRICOS / ELECTROMECAÁNICA / MANUFACTURA



FOXCONN

Electrolux

Electrical Components
International

REGAL

Honeywell

TATUNG

HUBBELL

EATON

VISHAY

TORO

INTERMATIC

ACSmith

ITW Ark-Les

Lexmark

LEDVANCE

flex

SIEMENS

PEGATRON

PHILIPS

SHURE

EMERSON

wistron

KeyTronicEMS
Trust. Commitment. Results.

MÉDICO

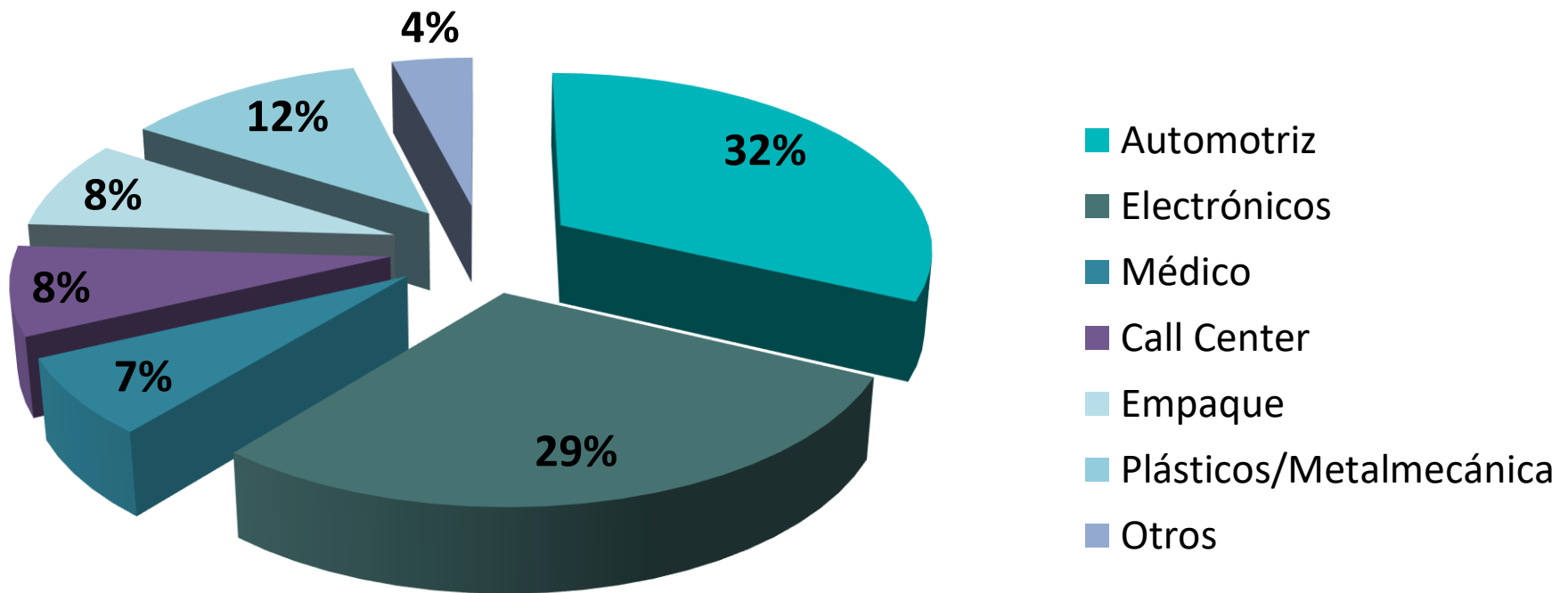




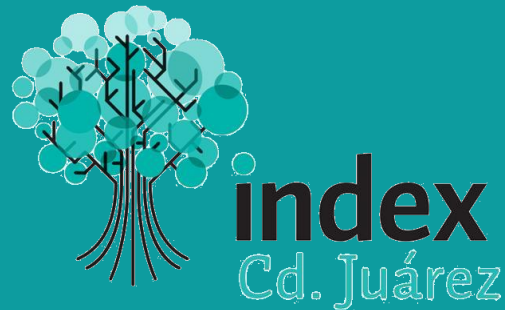
ARMADORA AUTOMOTRIZ



SECTORES INDUSTRIALES



Plantas IMMEX



PLANTAS MANUFACTURERAS

México

5193

Estado de Chihuahua

490

Cd. Juárez

324



Fuente: Inegi

PARQUES INDUSTRIALES

Centro industrial Juárez	Parque industrial Intermex sur
Parque Industrial AeroJuárez	Parque Industrial Juárez
Parque Industrial Aeropuerto	Parque Industrial Las Américas
Parque Industrial Antonio J. Bermúdez	Parque Industrial Las Torres
Parque Industrial Axial	Parque Industrial Los Fuentes
Parque Industrial Aztecas	Parque Industrial North Gate
Parque Industrial Fernández	Parque Industrial Omega
Parque Industrial Gema	Parque Industrial Panamericano
Parque Industrial Gema II	Parque Industrial Río Bravo
Parque Industrial Intermex	Parque Industrial Salvárcar
Parque Industrial Intermex Oriente	Parque Industrial Zaragoza

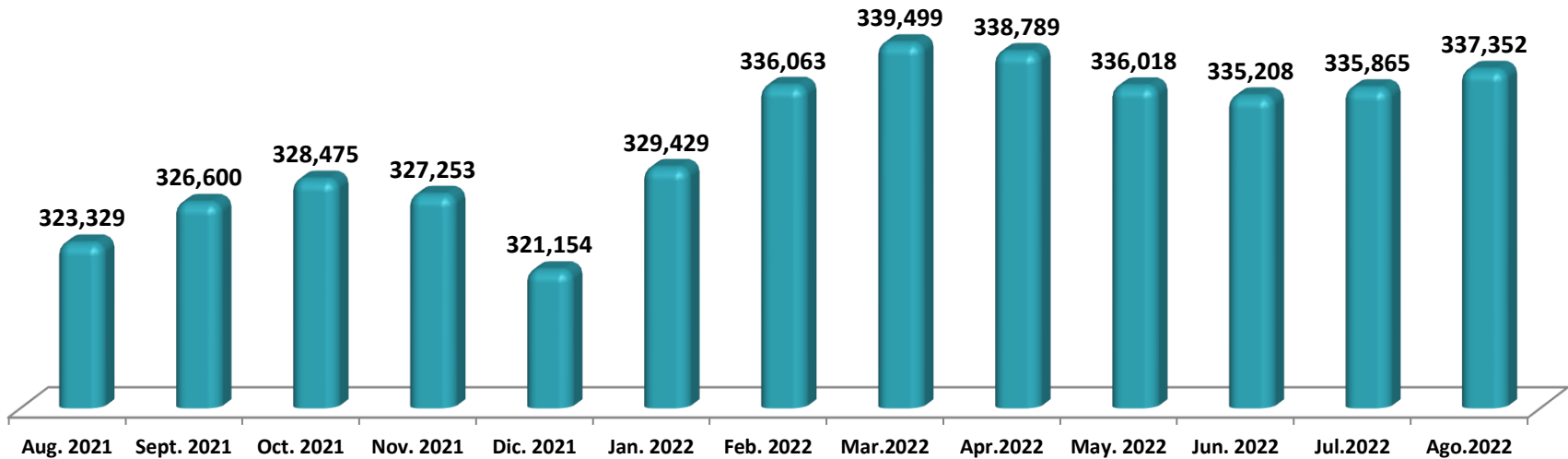
ZONAS INDUSTRIALES

Zona industrial Altavista	Zona industrial Independencia y Santiago Troncoso
Zona Industrial América	Zona Industrial Las Lomas
Zona Industrial Boulevard Zaragoza Y Sonora	Zona Industrial Los Bravos
Zona Industrial Eje Vial Juan Gabriel	Zona Industrial Panamericana y Oscar Flores
Zona Industrial Electrolux	Zona Industrial Ramón Rivera Lara
Zona Industrial Foxconn	Zona Industrial Satélite
Zona Industrial Henequén	Zona Industrial Teófilo Borunda
Zona Industrial Independencia	Zona Industrial Thompson

Empleo



Fuerza Laboral Industria Manufacturera Cd. Juárez 2022



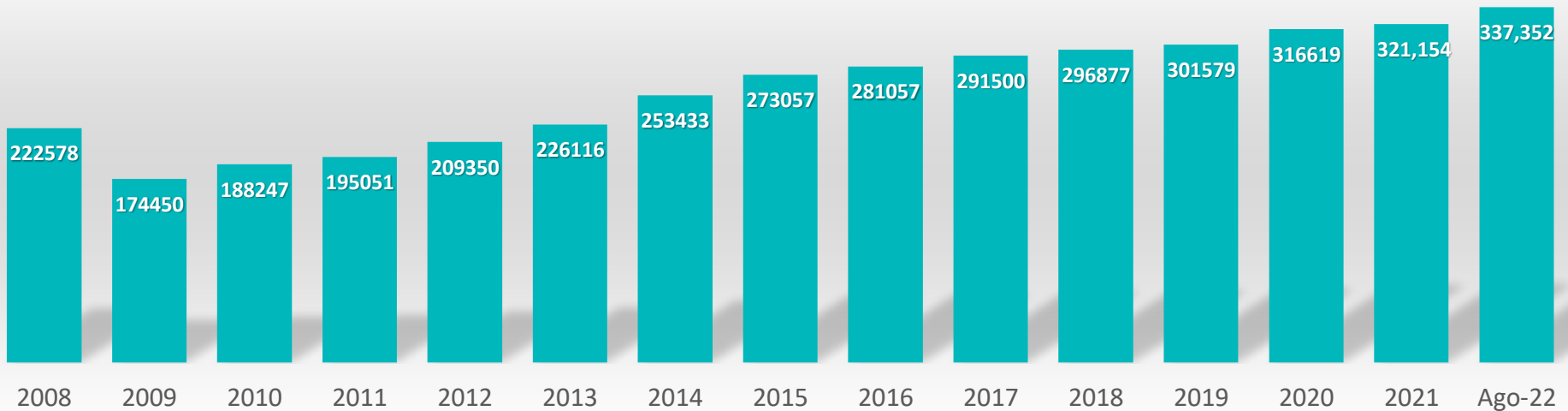
Al cierre de Agosto del 2022 se registraron **337,352** empleos en la industria manufacturera y de exportación en Cd. Juárez.

Se han generado de Enero a Agosto del 2022 un total de **16,198** nuevos empleos en las empresas IMMEX en Cd. Juárez.

Al cierre de Agosto se registro un aumento de **1487** empleos en la industria manufacturera.

FUERZA LABORAL

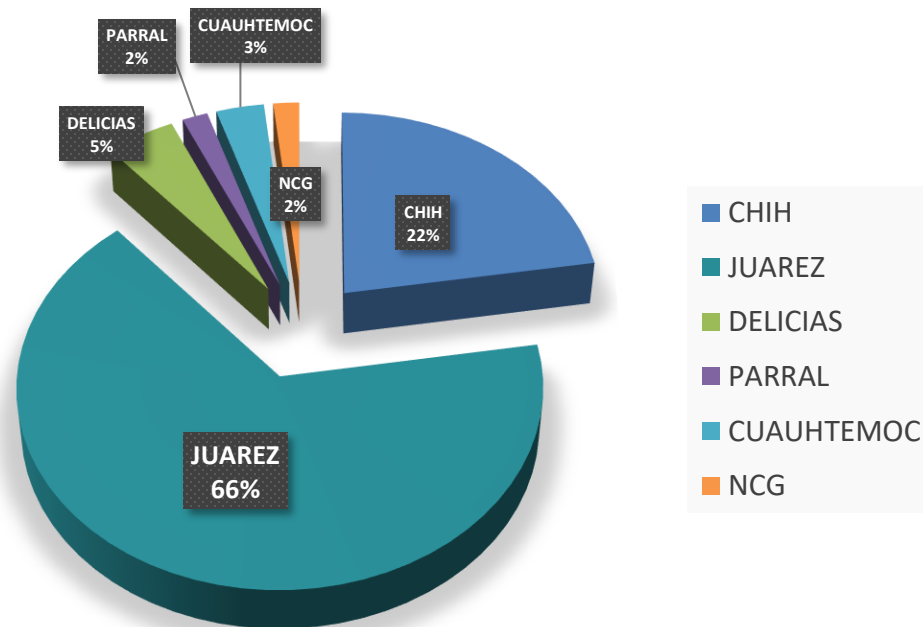
Historial del cierre del crecimiento laboral de manufactura en Cd. Juárez



AÑO	2008	2009	2010	2011	2012	2013	2014	2015	2016	2017	2018	2019	2020	2021	Agosto 2022
% Crecimiento		-21.62	7.91	3.61	7.33	8.01	12.08	7.74	2.93	3.72	1.8	1.5	4.75	1.43	5.04

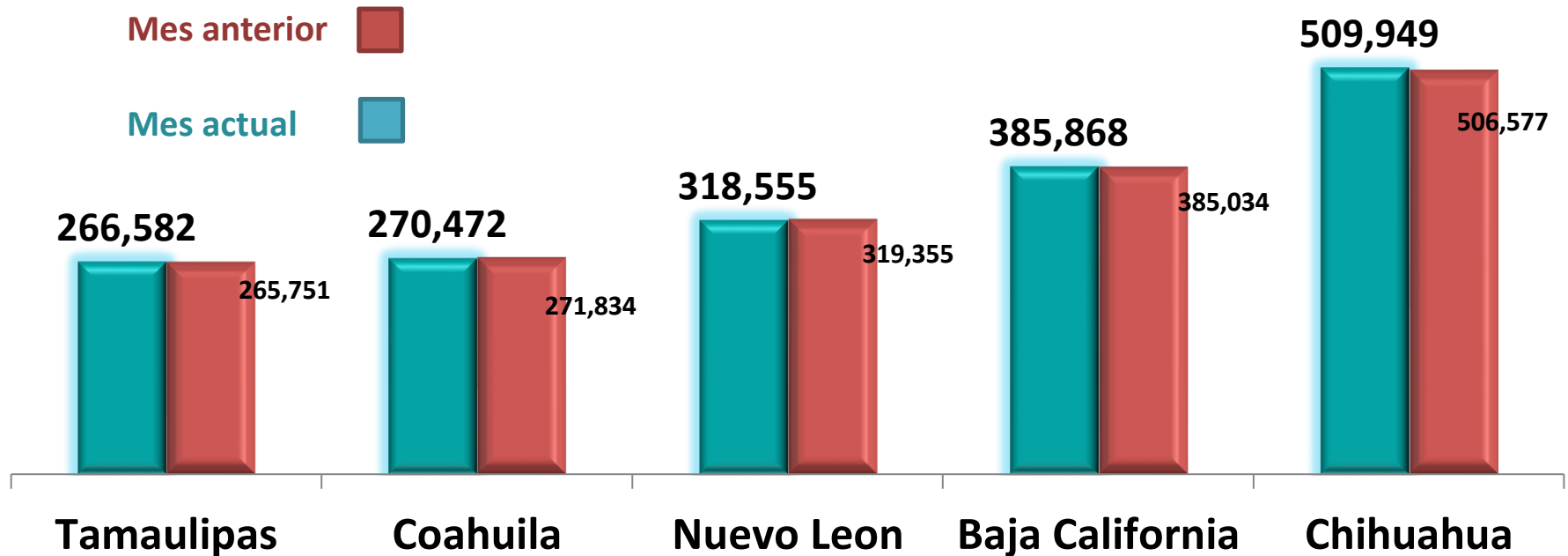
EMPLEO SECTOR MANUFACTURA POR MUNICIPIOS

CIUDAD	EMPLEADOS	%
CHIH	115,383	23%
JUAREZ	337,352	66%
DELICIAS	23,291	5%
PARRAL	8,711	2%
CUAUHTEMOC	16,251	3%
NCG	8,961	2%



Ciudad Juarez representa el 66% del total de empleos en el estado de Chihuahua en el sector de la industria de transformación.



PRINCIPALES ESTADOS EMPLEADORES

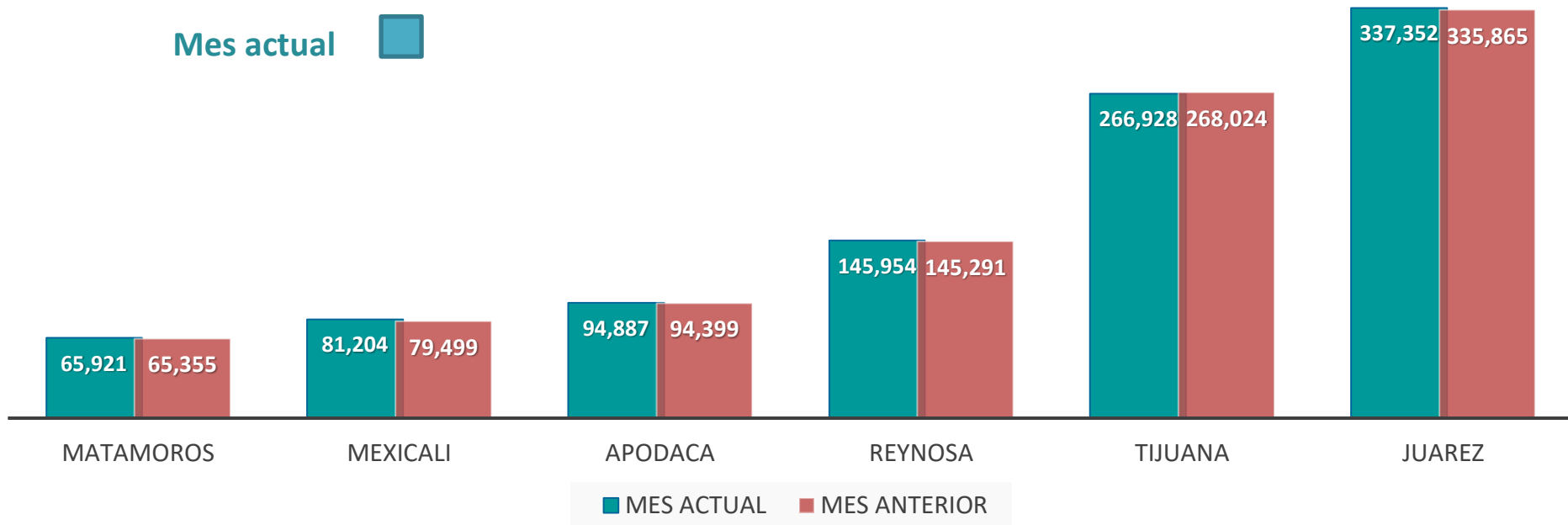


El Estado de Chihuahua es el mayor generador de empleos de la industria representado el 18% del nacional, seguida por el estado de Baja California. Los principales 5 Estados con empresas IMMEX representan el 65% de todos los empleos generados por las empresas con permisos IMMEX.

Las 5 ciudades mostradas tuvieron un incremento de 2,875 empleos.

PRINCIPALES CIUDADES EMPLEADORAS

Mes anterior 
Mes actual 



Cd. Juarez es la mayor generadora de empleos de la industria representado el 9% del nacional, seguida por la ciudad de Tijuana.

Las principales 6 ciudades con empresas IMMEX representan el 31.14% de todos los empleos generados por las empresa con permisos IMMEX.

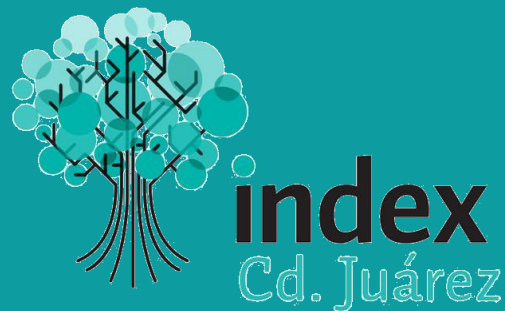
Se crearon 3,813 nuevos empleos en las 6 ciudades mencionadas.

EMPLEO IMMEX

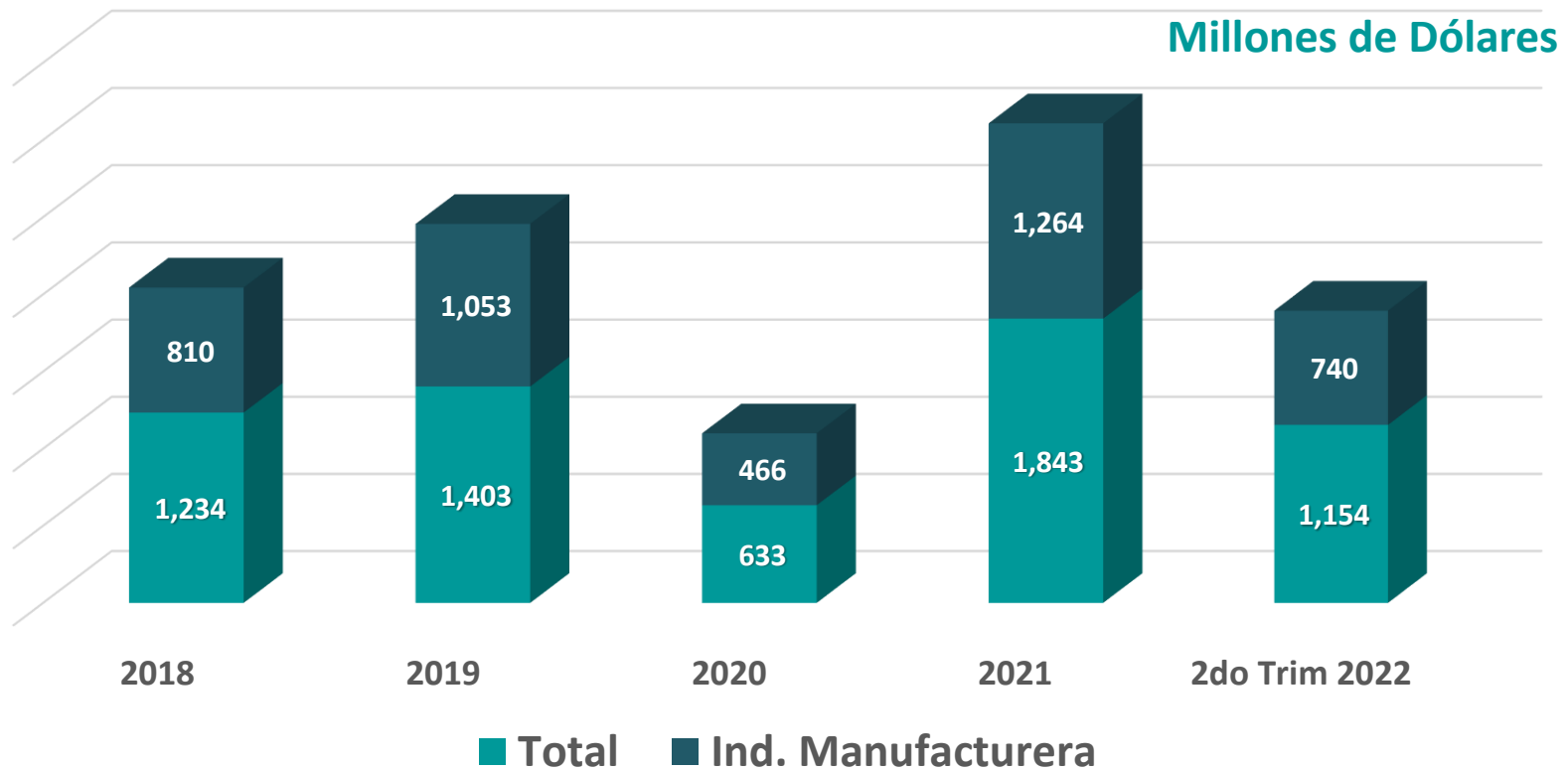


La industria Manufacturera y de Exportación registro 2,889,256 empleados a nivel nacional. En el Estado de Chihuahua se registraron 509,949 (17.5% del total nacional) empleos en Agosto del 2022. En Cd. Juárez tuvimos un registro de 337,252 empleados para el mes de Agosto del 2022 (12% del total nacional).

Información General

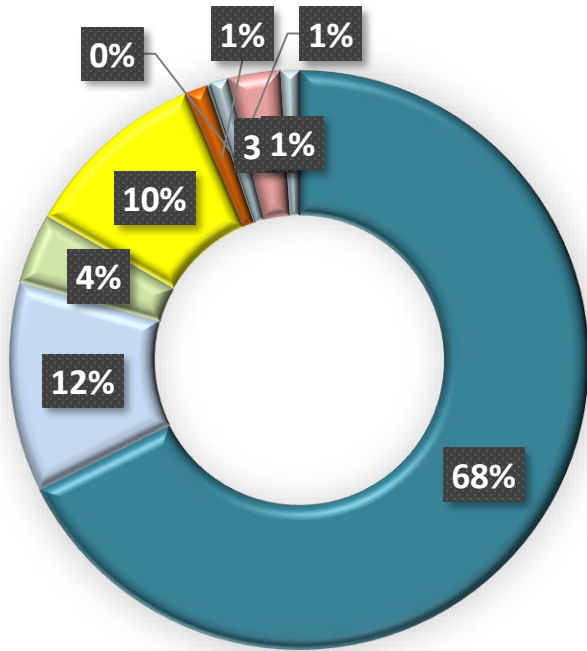


INVERSIÓN EXTRANJERA DIRECTA ESTADO DE CHIHUAHUA



Al segundo trimestre de 2022, la industria manufacturera recibió el 64% del total de la IED estatal.

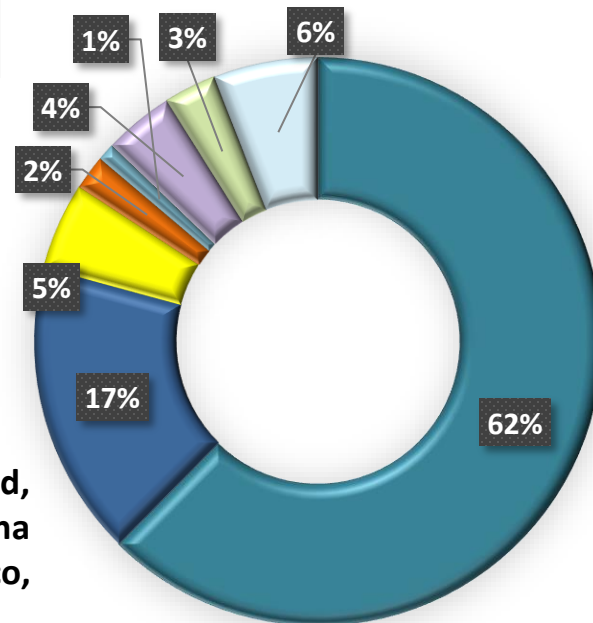
INVERSIÓN EXTRANJERA DIRECTA ESTADO DE CHIHUAHUA



- MANUFACTURA
- MINERIA
- SERVICIOS FINANCIEROS
- TRANSPORTE
- MEDIOS INFORMATIVOS
- CONSTRUCCION
- ENERGIA
- COMERCIO
- OTROS

← Por sector

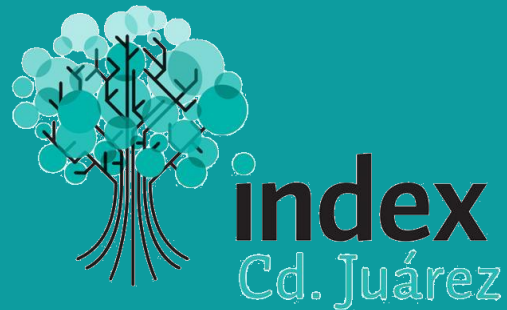
→ Por País



- EUA
- CANADA
- REINO UNIDO
- FRANCIA
- CHINA
- ESPAÑA
- PAISES BAJOS
- OTROS

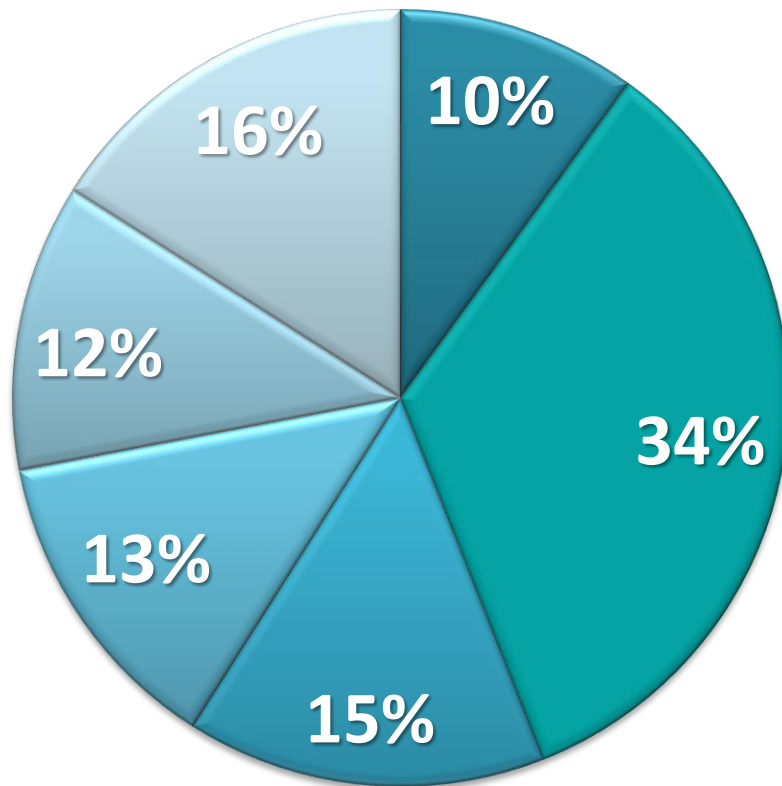
Al segundo trimestre el 2022 Chihuahua recibió 1,153.6 mdd, con lo que aporta el 4.2% al total nacional, además se posiciona en 5° lugar como receptor de IED después de Cd. De México, Nuevo León, Jalisco y el Estado de México

Educación



PORCENTAJE ESTATAL DE ALUMNOS INSCRITOS POR NIVEL EDUCATIVO

59% de los alumnos están inscritos en nivel básico



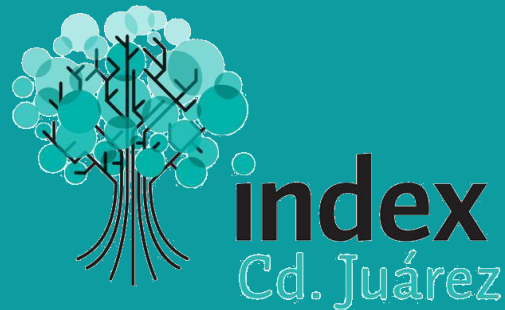
- PREESCOLAR
- PRIMARIA
- SECUNDARIA
- MEDIA SUPERIOR
- SUPERIOR
- OTRA MODALIDAD



En el estado de Chihuahua tenemos inscritos 1,237,715 alumnos esto corresponde al 32% de la población Chihuahuense.

Fuente:SEECH

Comercio Exterior



Exportaciones

Industria Manufacturera
Al 2do Trim del 2022

220,872

35,568

28,098.72

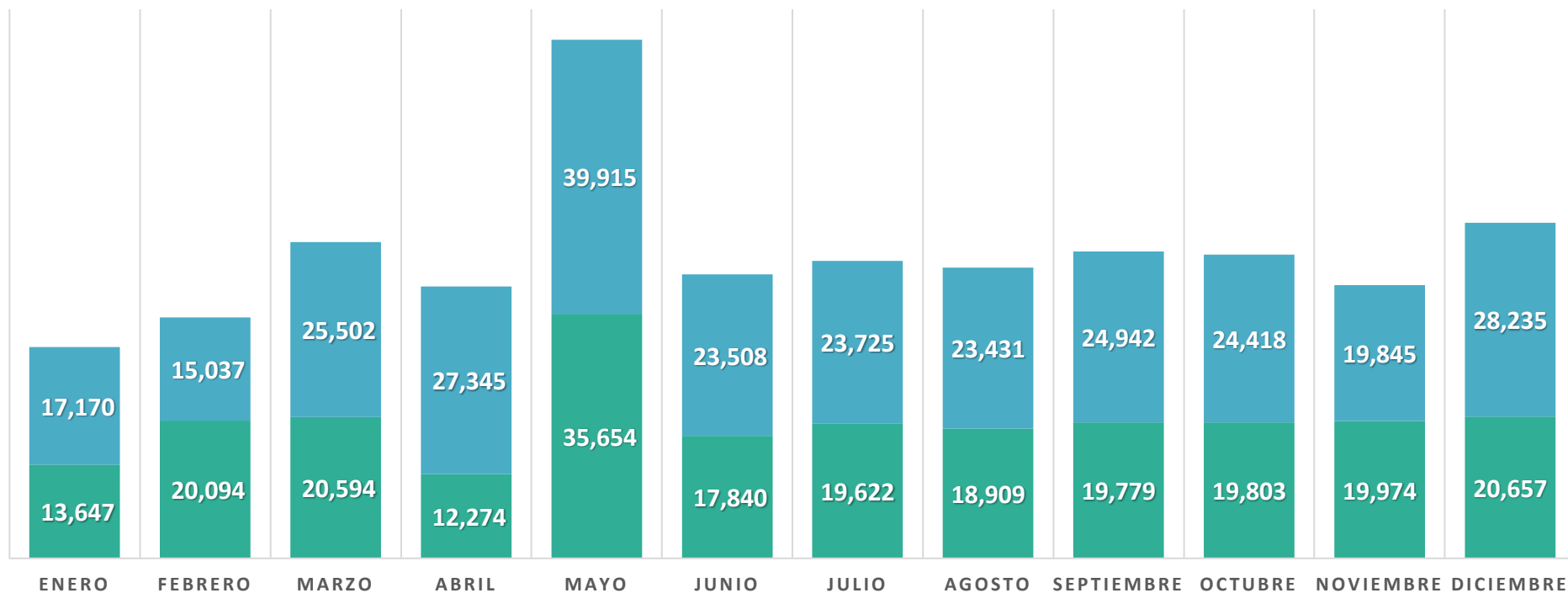
■ Nacional ■ Estatal ■ Cd Juarez

Millones de Dólares

Importaciones y Exportaciones

Industria Manufacturera Nacional
2021

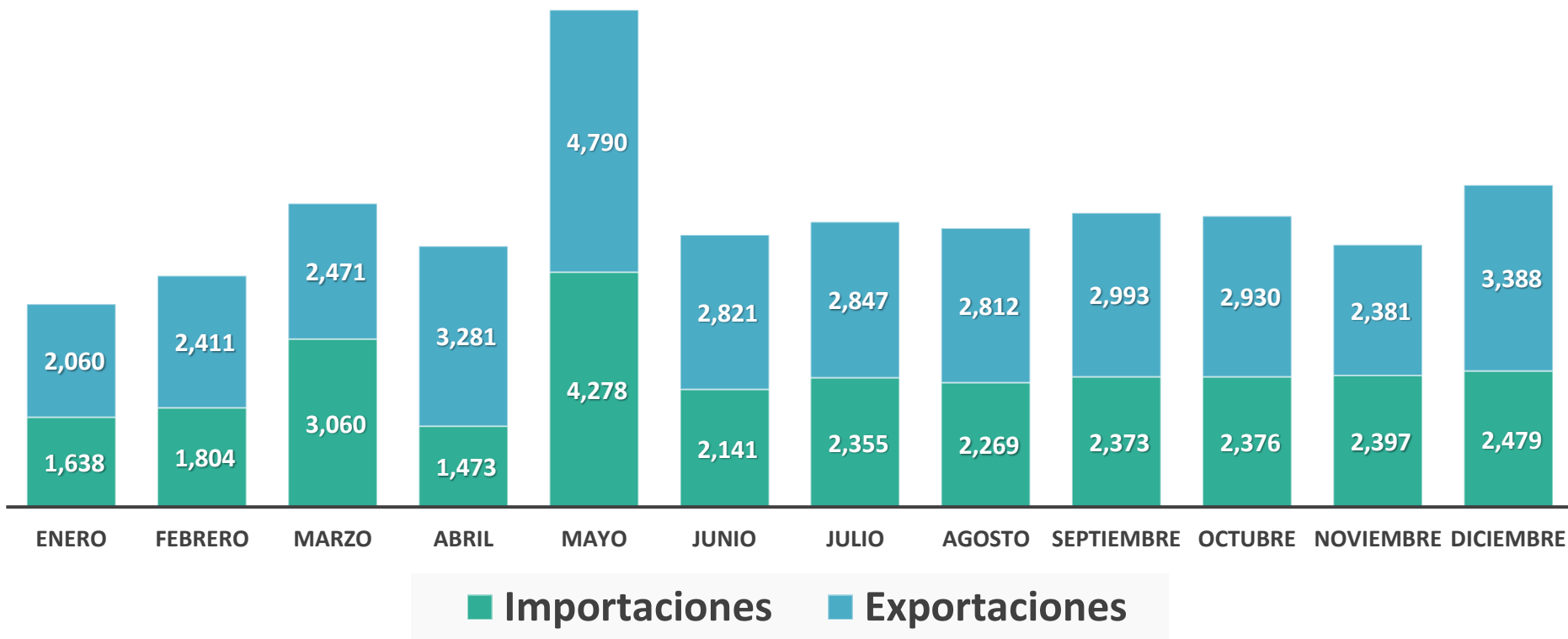
■ Importaciones ■ Exportaciones



Millones de Dólares

Importaciones y Exportaciones

Industria Manufacturera Estado de Chihuahua
2021

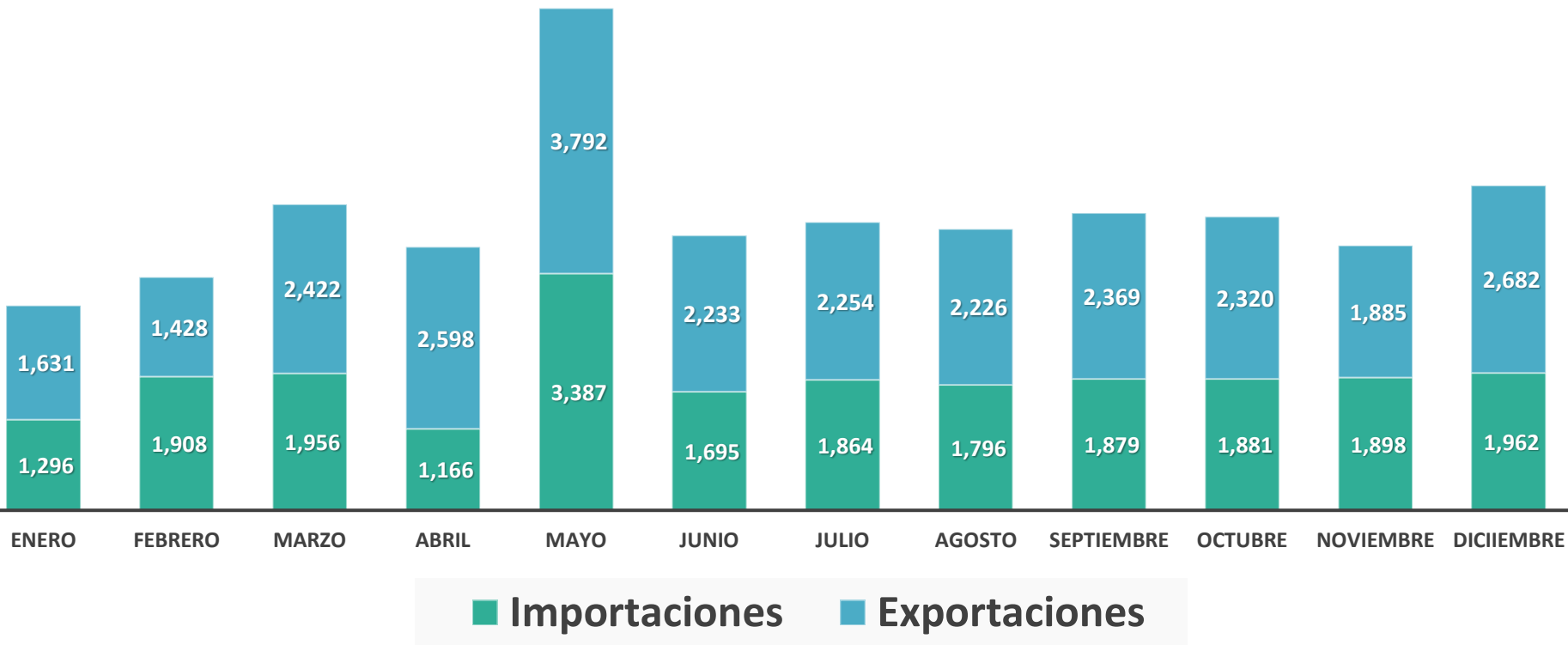


Millones de Dólares

El estado de Chihuahua representa el 12% del total nacional

Importaciones y Exportaciones

Industria Manufacturera Cd. Juárez
2021

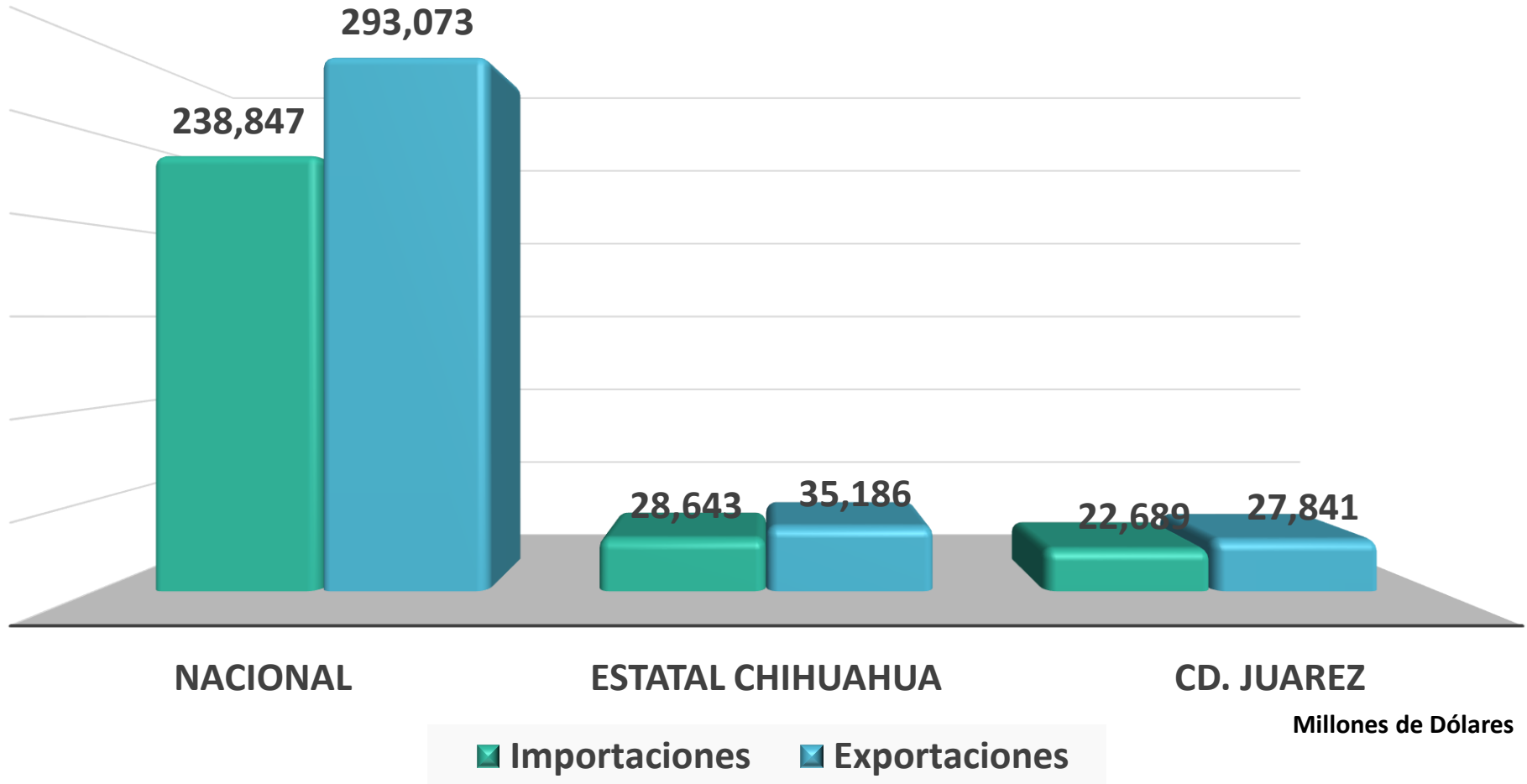


Millones de Dólares

Cd. Juárez Representa el 9.5% del total nacional

Importaciones y Exportaciones

Industria Manufacturera Acumulado
2021



Asociación de Maquiladoras, A.C.



index
Cd. Juárez



Industria manufacturera de exportación